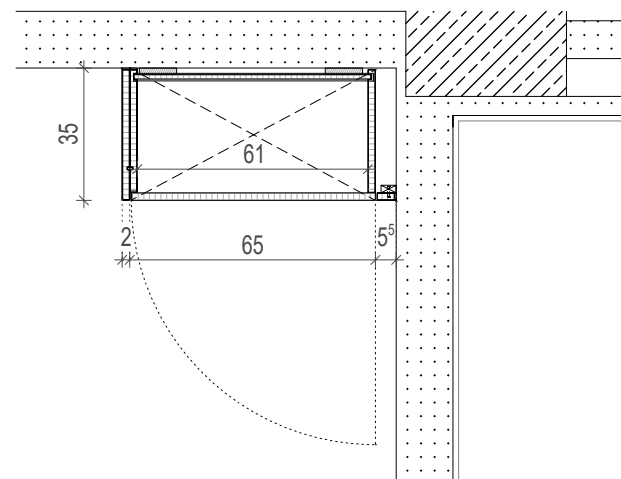
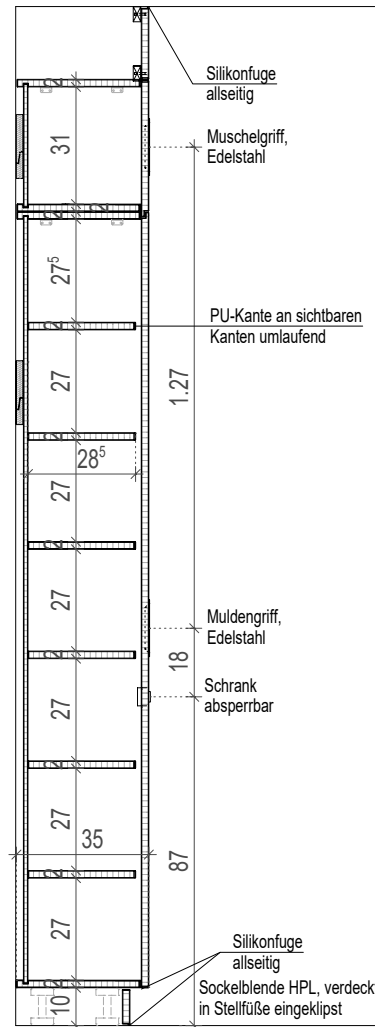


Blende nicht
in allen Räumen notwendig

Wandverstärkung



Einbauschränk:
2 Stk. je Zimmer nach GR
Fronten+Blende: HPL Holzoptik
Außenseite Korpen: HPL hellgrau
Innenseite Korpen u. Fachböden: HPL hellgrau
Sockel: HPL Holzoptik

Möbelschlösser
Griffmulde
Fachböden fest eingebaut
Tür Kofferfach außenaufliegend, 3 Bänder
Tür Kleiderschrank außenaufliegend, 5-6 Bänder

Schränke **ohne** Blende:
12 Stück

Schränke **mit** Blende:
26 Stück

Legende Übersichtspläne Festeinbauten

 Patientenschrank schmal

Gilt für Raum:
EG E.3.029, E.3.030, E.3.035, E.3.066, E.3.069, E.3.070, E.3.075
gesp.: E.3.029, E.3.030, E.3.035, E.3.066, E.3.069, E.3.070, E.3.075
1.OG O1.3.029, O1.3.030, O1.3.035, O1.3.069, O1.3.070, O1.3.075
gesp.: O1.3.029, O1.3.030, O1.3.035, O1.3.069, O1.3.070, O1.3.075
2.OG O2.3.029, O2.3.030, O2.3.035, O2.3.069, O2.3.070, O2.3.075
gesp.: O2.3.029, O2.3.030, O2.3.035, O2.3.069, O2.3.070, O2.3.075

KLINIKUM AM EUROPAKANAL
GENERALAUSBAUPLANUNG BA1

M 1:20

Regeldetail D-805
Patientenschrank schmal